

Brievenbusdozen

Brievenbusdoos Din large+ (250x115x20mm)

Versie: Rev20260219

Schaal 1:1

Stappenplan

- 1 Laat het formaat ongewijzigd & maak het bestand op in de laag “**Ontwerp**”.
- 2 Houd je bij het opmaken aan de richtlijnen uit het document “**Aanleveren**” behorend bij het door jouw gekozen product.
- 3 Sla het bestand op als een PDF bestand zonder snijtekens of extra afloop. Controleer je PDF voor het aanleveren.

Aanvullende Informatie

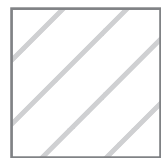
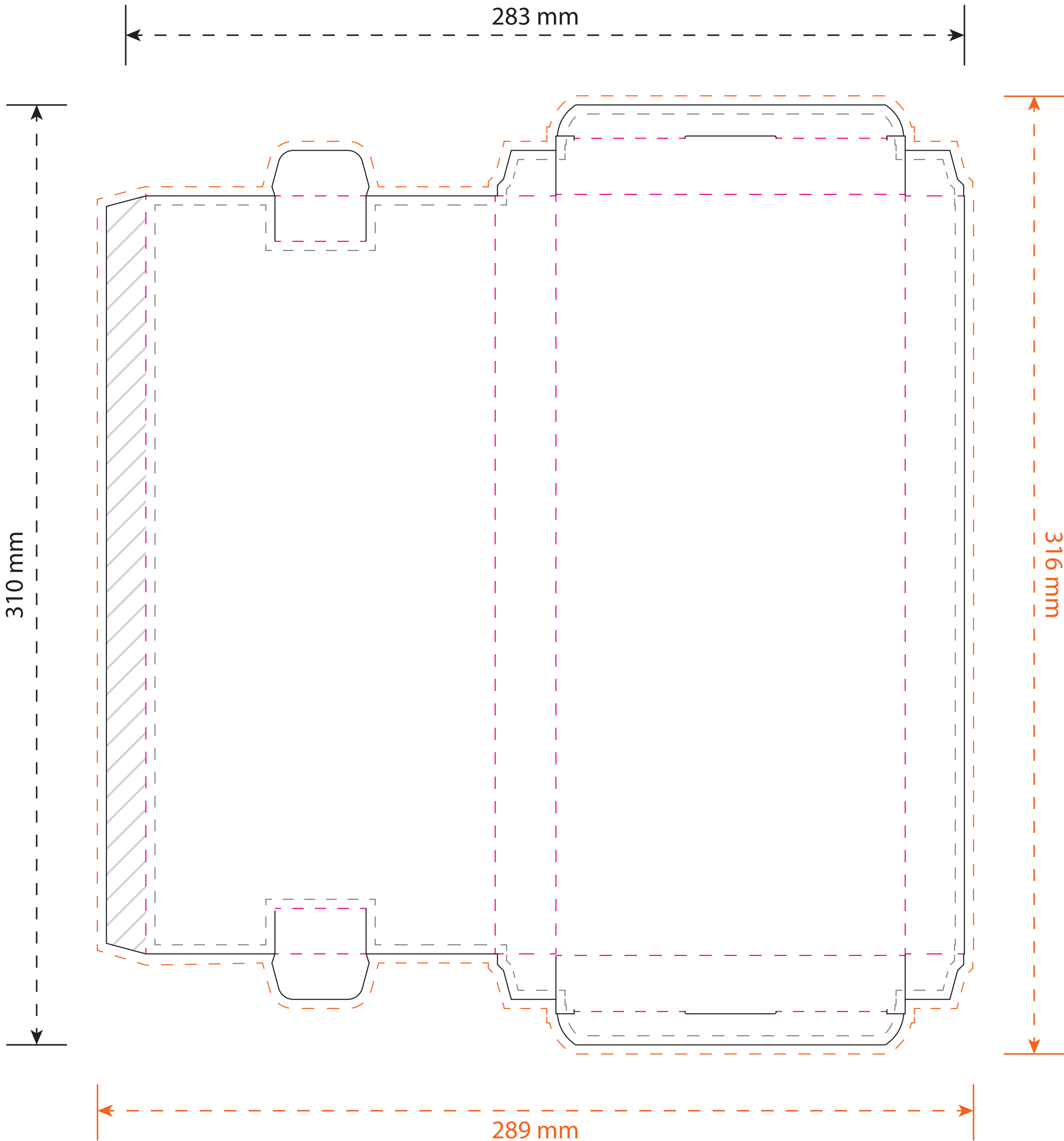
Werk je niet vanuit Adobe Illustrator? Verwijder dan alles wat niet gedrukt hoeft te worden en verwijder ook de lagen “**Template**” en “**Informatie**”.

Gebruik geen kleurstalen uit de werktekening, objecten met “**DwD**” in de kleurnaam worden mogelijk verwijderd.

Lever het bestand aan op het formaat **289 x 316 mm**.

Legenda

- - - Aflopend ofwel aan te leveren formaat.
- Afgewerkt ofwel netto formaat.
- - - Advies veiligheidsmarge.
- Bedrukbaar gebied
- . - . Vouw of rillijn
- Items in deze kleur zijn illustratief.
- Items in deze kleur zijn (semi) transparant.
- Items in deze kleur zijn optioneel en afhankelijk van de gekozen product opties.



Plakstrook niet bedrukken!

